



## Nos formations habilitées à recevoir la Taxe d'Apprentissage

### Droit, Economie, Gestion

#### Licence

- Économie gestion, parcours comptabilité-finance et marketing-vente

#### Licences professionnelles

- Gestion des ressources humaines petites et moyennes organisations
- Management des entreprises agricoles

#### Masters professionnels

- Comptabilité-contrôle-audit
- Contrôle de gestion et système d'information
- Banque et assurance
- Conseiller patrimonial en agence
- Marketing Vente
- Management des ressources humaines
- Juriste conseil des collectivités territoriales
- Pratique contractuelle et contentieux des affaires

### Lettres, Langues,

### Sciences Humaines & Sociales

#### Licence Langues Étrangères Appliquées

Commerce international, communication et échanges européens

#### Licence professionnelle

Assistant Export Trilingue



Des salles immersives de formation pour se connecter à travers le monde.

#### Masters

- Aménagement des territoires
- Métiers du patrimoine
- Métiers du Livre et Humanités Numériques : Édition contemporaine et numérique
- Documents et technologies de l'information et de la communication
- Lettres Langues Européennes et Internationales : Responsable du développement international
- Gestion de Projets Régionaux et Européens, Politiques Sociales, Santé et Solidarité : Administration et coordination des interventions sociales et de santé

### Sciences & Sciences de l'Ingénieur

#### Licence

- Biologie cellulaire et moléculaire, Biologie générale, Sciences de l'environnement, Biotechnologies, Techniques d'analyses chimiques et biologiques
- Mathématiques, Informatique, Statistique, Décisionnel
- Électronique numérique, Énergétique, Génie civil, Génie mécanique, Polymères et composites, Physique, Métiers de la formation
- Sciences Appliquées, Écologie et Société

#### Licences professionnelles

- Développement des Produits Cosmétiques et de Santé
- Éco-matériaux et éco-construction
- Nautisme et métiers de la plaisance

#### Masters

- Environnement Marin Et Biotechnologies
- Mathématiques - Informatique - Statistique
- Sciences Pour l'Ingénieur
- Sciences et Technologies de l'Information et de la Communication
- Éducation et Formation du secteur scientifique

## Comment verser la Taxe d'Apprentissage ?

### Il existe deux modalités de versement :

Versement par l'intermédiaire d'un organisme collecteur agréé de taxe d'apprentissage (OCTA)

Versement en nature (matériel présentant un intérêt pédagogique en relation avec les formations de l'UBS)

#### Votre Contact

Valérie Corbel  
valerie.corbel@univ-ubs.fr  
02 97 01 70 96

#### Diplômes d'Ingénieur

- Génie Industriel
- Mécatronique
- Informatique de confiance
- Cyberdéfense

# VOUS SOUHAITEZ INVESTIR ?

## TAXE APPRENTISSAGE 2017 MISEZ SUR LES SAVOIRS





**96%** de taux d'insertion.  
L'UBS se classe dans le top 10 des universités françaises

**9<sup>e</sup>** place sur 80 universités pour le taux de réussite de la licence en 3 ans



**40** formations proposées par alternance

## Notre stratégie de formation : généraliste et spécialisée

L'accélération de changements de toutes sortes, des progrès technologiques, du vieillissement de la population, de la robotisation etc. est propice à l'apparition de nouveaux métiers et de nouvelles fonctions. Ceux existants sont aussi en pleine mutation. Dans cet environnement en changement, notre Université forme non seulement les étudiants à l'exercice d'un métier, mais les prépare pour devenir capables d'évoluer et de se préparer aux évolutions de demain.

Notre université a fait choix d'investir dans une stratégie de formation à la fois généraliste et de niche autour de 4 pôles : **l'Aménagement des territoires maritimes, la Cyberdéfense, l'Informatique décisionnelle, les Matériaux et l'énergie, les Ressources Humaines à temps partagé.**

Notre stratégie s'appuie aussi sur le développement des modalités pédagogiques, avec le renforcement des formations par alternance : apprentissage et contrat de professionnalisation.



*Organisation et mise en relation des étudiants avec les entreprises.*



*Des pédagogies qui s'appuient sur des équipements de pointe.*

## Votre contribution, par la taxe d'apprentissage, au sein de l'Université Bretagne Sud, représente 10 % de nos ressources propres, soit 85 € par étudiant

Elle permet :

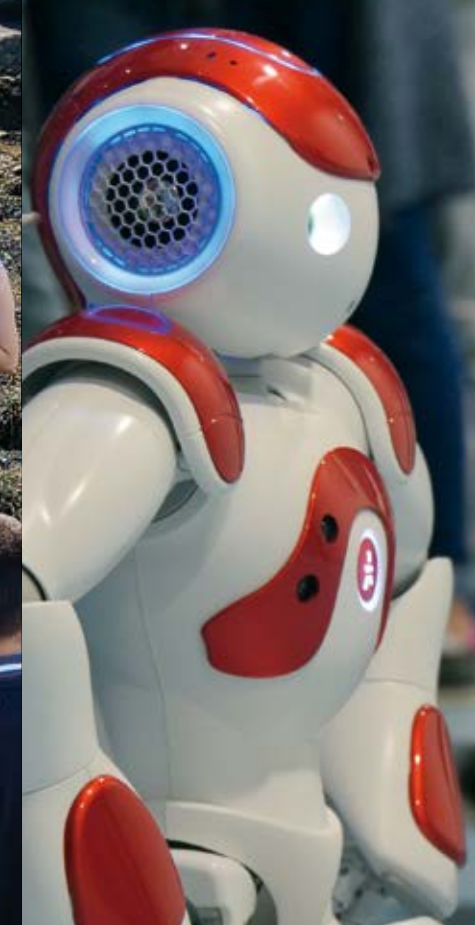
- d'accentuer la **fibres entrepreneuriale** de nos étudiants par des programmes spécifiques,
- de mettre en place de **nouvelles façons d'apprendre** et d'expérimenter des pratiques pédagogiques innovantes,
- d'acquérir des **équipements de pointe** pour permettre aux étudiants de se former sur les technologies de demain,
- favoriser l'**intervention de professionnels** et d'experts afin de professionnaliser nos formations,
- de mettre en place des **services numériques** pour faciliter le fonctionnement de l'établissement avec les étudiants et entreprises,
- de développer les **partenariats internationaux** et permettre aux étudiants de partir à l'étranger pour acquérir un bi-diplôme ou réaliser un stage ou bénéficier de programmes spécifiques,
- poursuivre le **développement d'activités sportives.**



*Ouverture à de nouvelles activités sportives nautiques : aviron, paddle... Les études montrent que les étudiants qui réussissent le mieux, sont aussi ceux qui pratiquent un sport.*



*Sortie terrain : le traitement des algues sur le littoral.*



*Acquisition du robot Nao, pour expérimenter la programmation robotique.*